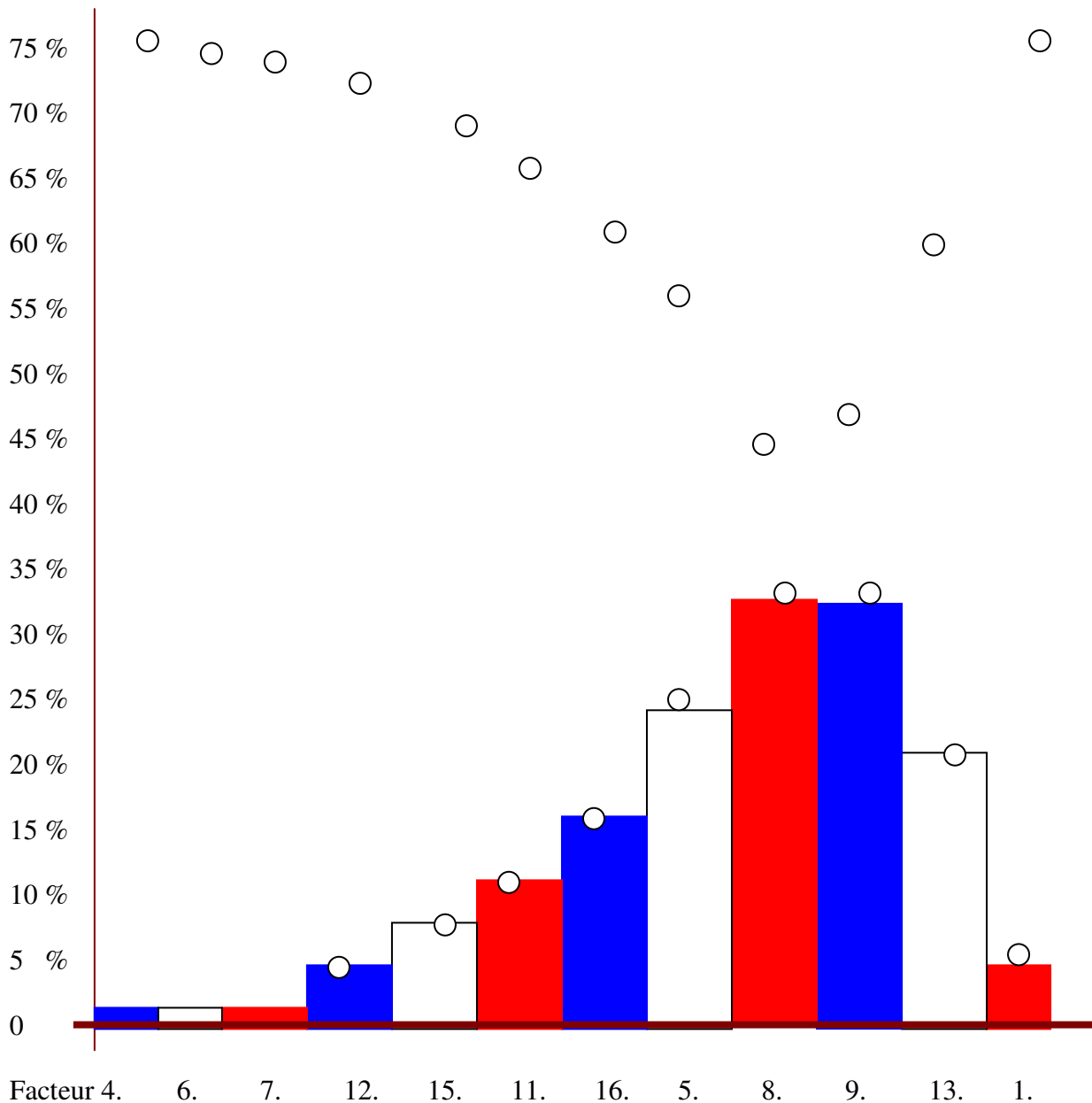


Abbildungen: Akkumualtions-Summenkurven  
Illustrations: courbes sommaires accumulés

für 12 KF (Komplex-Faktoren) in Prozentrang-Reihe, (Faktoren Aufklärung 75 % aus 16 KF).  
Clearing Konsistenz mit Koeffizient bei  $r_{tet} > .96^{***}$ , RUN = 1497, N = 17: für eine  
anfängliche Stichprobe

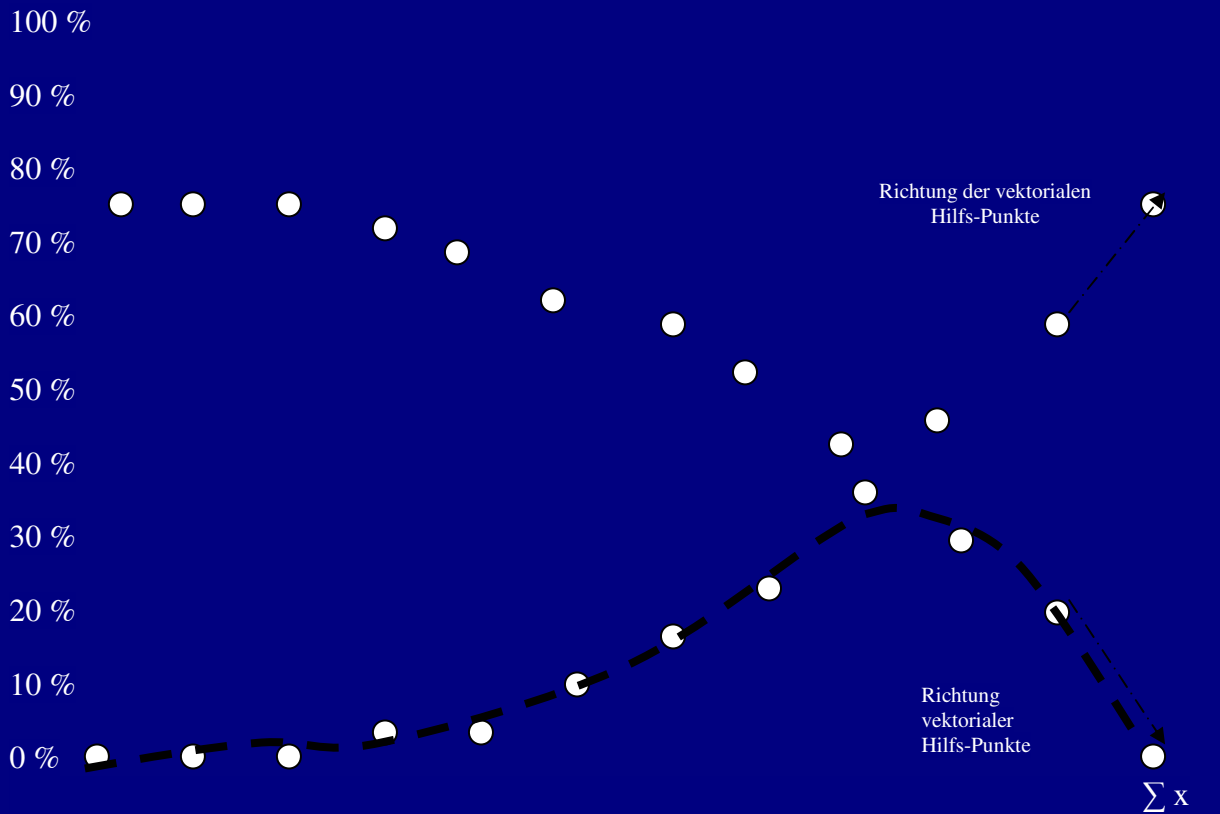
aux 12 CF (complexe facteurs), (éclaircissement 75 % aux 16 CF; 12 by 16),  
coéfficient de consistance  $r_{tet} > .96^{***}$ , RUN = 1497, N = 17: pour l'épreuve au début





Projective cumulative sum-curve for 16 CF & 100% clearing-hypothesis,  $r_{tet} > .72^*$   
 (real clearing  $\Sigma CF \sim 73\%$ , difference from 75 % by rounding)

$\Sigma y$  Pot. %



CF No.:  
 KF No.: 4. 6. 7. 12. 15. 11. 16. 5. 8. 9. 13. 1.  
 Rang %: 1 % 1 % 1 % 1 % 2 % 4 % 4 % 8 % 10 % 12 % 12 % 17 %  
 Rank %  
 KF/CF hyp. 2., 3., 10., 14. (o.B.  $\sim 0\%$ );  $\Sigma CF \% \sim 73\%$ ; number of 16 factors  $\sim 100\%$

Kumulations-Summenkurve für 16 KF und 100% Aufklärungs-Hypothese,  $r_{tet} > .72^*$