

Anhang zur „Komplex-Analyse“:

Abbildungen: Akkumulations-Summenkurven mit Histogrammen

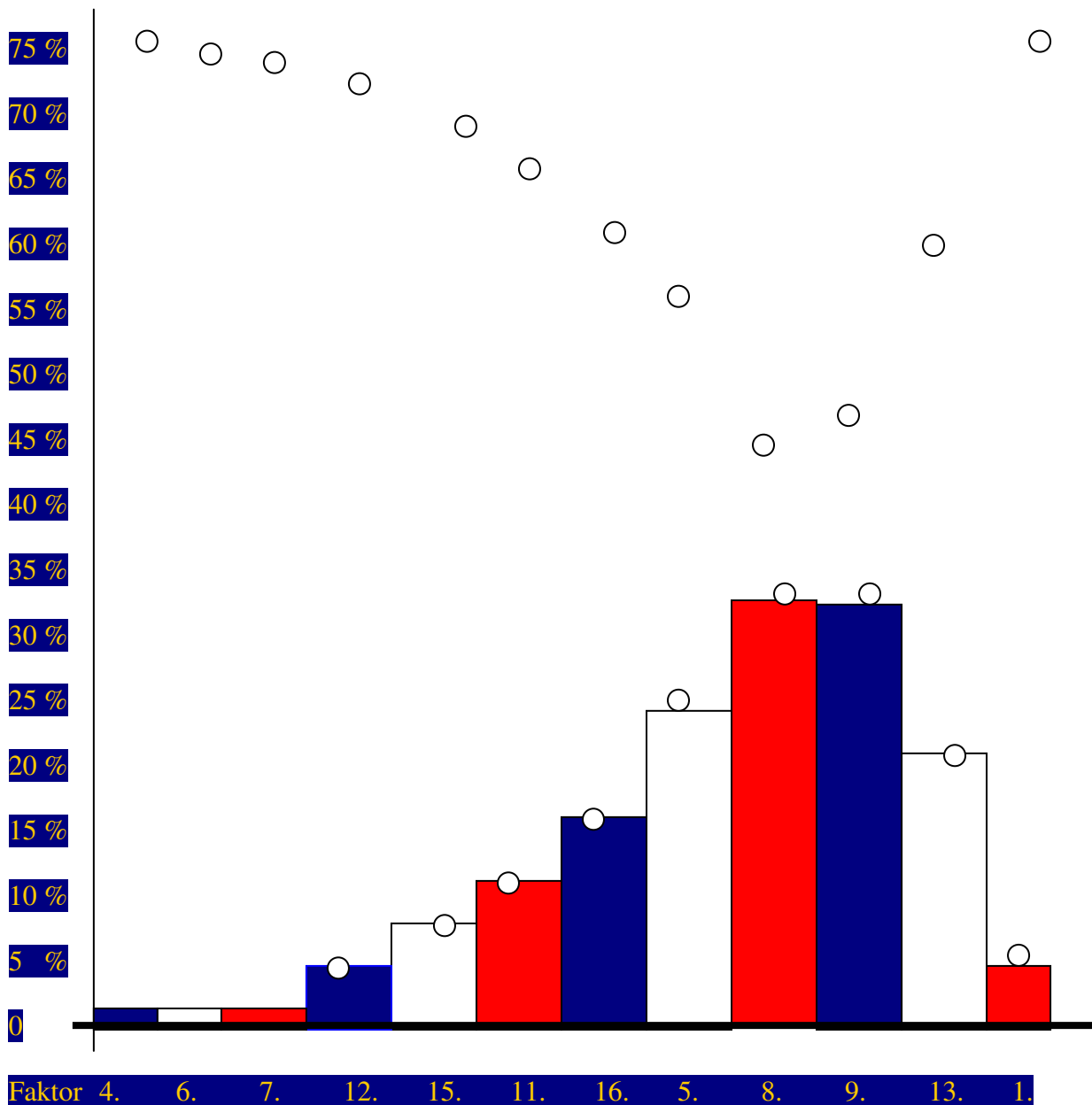
Illustration: accumulated sum-curves and histograms

für 12 KF (Komplex-Faktoren) in Prozentrang-Reihe, (Faktoren Aufklärung 75 % aus 16 KF),

Clearing Konsistenz mit Koeffizient bei $r_{tet} > .96^{***}$, RUN = 1497, N = 17:

for 12 CF (complex factors), (clearing 75 % of 16 CF; 12 by 16),

clearing consistency coefficient $r_{tet} > .96^{***}$, RUN = 1497, N = 17:



Projective cumulative sum-curve for 16 CF & 100% clearing-hypothesis, $r_{tet} > .72^*$
 (real clearing $\Sigma CF \sim 73\%$, difference from 75% by rounding)

Σ Pot. %

100 %

90 %

80 %

70 %

60 %

50 %

40 %

30 %

20 %

10 %

0 %

CF No.:

KF No.: 4. 6. 7. 12. 15. 11. 16. 5. 8. 9. 13. 1.

Rang %: 1 % 1 % 1 % 1 % 2 % 4 % 4 % 8 % 10 % 12 % 12 % 17 %

Rank %

KF/CF hyp. 2., 3., 10., 14. (o.B. $\sim 0\%$); $\Sigma CF \% \sim 73\%$; number of 16 factors $\sim 100\%$

Kumulations-Summenkurve für 16 KF und 100% Aufklärungs-Hypothese, $r_{tet} > .72^*$

Anmerkung: Die Akkumulations-Summen-Kurven entsprechen etwa einer „Kaiser-Normalisierung“...